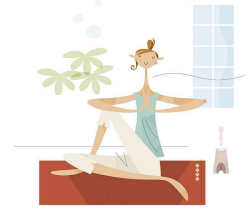




ママヨガ



ママヨガご入会の皆様へ

このたびは、ママヨガにご入会くださいますと誠にありがとうございます。
下記にご案内などを記載いたしましたので、ご確認ください。

ママヨガのご案内について

日時	対象	月会費(税込)	持ち物
水曜日 10:00~11:00	6ヶ月から5歳の お子様のママ	1,100円	動きやすい服装 水筒、タオル

フロントにて会員証をご提示ください。(初回は領収証をご提示下さい)
会員証は必ずご持参ください。忘れた場合はフロントまでお申し出ください。
更衣室は1階の子ども更衣室をご利用下さい。
更衣後は2階のスタジオでレッスンとなります。
レッスンスケジュールは別紙カレンダーにてご確認ください。
(インストラクターの都合によりインストラクターが変更になる場合がございます。)
お子様を寝かせてレッスン受講される方は、バスタオル(マット)をご持参下さい。



各種届出について

休会制度

- 休会制度はございません。

退会制度

- ご退会になる月の20日迄にフロント又はホームページにて手続き下さい。(電話不可)
- ご退会は、フロントへの手続きがない限りは、正規会費を口座振替いたします。
※ベビースイミングに入室している方はその有無をお伝え下さい。



会費納入方法について

- 会費の納入は、お届け頂きました金融機関より毎月3日に当月分を振替させていただきます。
- 前日までに残高をお確かめ下さい。[振替日が金融機関休日の場合は翌営業日となります。]
- 何らかの理由により振替不能につきましては、330円の延滞料金を加算させていただきます。
- 取り扱い金融機関の変更をご希望の場合はフロントまでお申し出下さい。
- 口座変更を希望される前月5日までに、フロントでお手続き下さい。
- 月会費は 1,100円(税込)になります。
- 別途利用料1回 550円(税込)は必要となります。フロントにて現金をお支払下さい。



その他

- お子様は自己責任で見て頂きながらのレッスンになります。
- お子様の年齢幅がありますので、大きいお子様をお連れの方は、小さいお子様にぶつからないようにご注意くださいようお願い致します。
- お子様のおもちゃ持参可能です。(手に持つ小さいサイズの物)
- 食べ物の持込は禁止となります。
- 授乳室をご用意しておりませんが、レッスン中も授乳可能ですのでお子様のペースに合わせてご参加下さい。
- 住所、氏名等お届け事項に変更がございましたら、フロントまでご連絡下さい。
- お車で送迎の場合は、周辺道路への路上駐車はご遠慮下さい。
- その他ご不明な点がございましたら、お気軽にお問合せ下さい。